

ESPACE MAGNUM



SALLE ÉVÉNEMENTIELLE
POLYVALENTE







SOMMAIRE

01	À PROPOS	1-3	05	LOGISTIQUE	20-21
	CONTACT	1		PARKINGS	20
	L'ESPACE MAGNUM	2		ACCÈS	20
	NOS VALEURS	3		CHARGEMENT	21
02	L'ÉVÉNEMENTIEL SUR MESURE	4-5	06	SERVICES	22
	CHAMPS DES POSSIBLES	4		INCLUS	22
	MODULARITÉS	5		OBLIGATOIRES	22
				OPTIONNELS	22
03	L'INFRASTRUCTURE	6-14	07	COMMUNICATION & MARKETING	24
	GÉNÉRALITÉS	6-7		DIGITAL	24
	LES ESPACES	8		PRINT	24
	LES POSSIBILITÉS	9		PRESSE	24
	LES ANNEXES	10-13			
	RÉSUMÉ	14			
04	TECHNIQUES & MATÉRIEL	16-18	08	ORGANISER SA VISITE	27-29
	MOBILIER	16		ITINÉRAIRES	27
	SONORISATION	17		HOTELS	28
	LUMIÈRE	17		RESTAURANTS	29
	ACCROCHES	17			
	ENERGIES	18			



CONTACT



MAGNUM, ASBL



Rue du Pont d'Arcole, 12A
7340 COLFONTAINE



065/ 88 74 70 - 065/ 88 74 74



communicationmagnum@hotmail.com



www.espace-magnum.com



BE 457 277 596



ESPACE MAGNUM



Avenue Dr Schweitzer, 100
7340 COLFONTAINE

Entrée via Rue de Binche, 41
7340 COLFONTAINE

L'ESPACE MAGNUM

Si Colfontaine est reconnue au sein de son pays et jusqu'en France de nos jours, c'est grâce à sa salle de spectacle. L'Espace Magnum (gérée par l'Asbl Magnum) s'est forgée une belle réputation au fil des années dans le milieu des artistes et de la musique.

L'espace Magnum est un lieu emblématique qui dispose d'une salle modulaire et adaptable à tout type d'événements.

Depuis ses débuts, il y a eu de nombreux spectacles et artistes qui se sont produits sur la scène de l'Espace Magnum :

Patrick Bruel, Zazie, Yannick Noah, Mauranne, Patrick Fiori, Tina Arena, Rock Voisine, Renaud, Slimane, Hooverphonic, Indochine, etc.

Mais aussi dans le milieu de l'humour : **Franck Dubosc, Jean-Marie Bigard, Gad Elmaleh, Kev'Adams, Danny Boon, Veronic Dicaire, Anthony Kavanagh, GuiHome, Nawel Madani, etc.**

L'Espace Magnum se met dorénavant au service des particuliers et des entreprises qui le souhaitent. Il reste accessible à tous et met à disposition son expertise en terme de création d'événement. L'équipe de l'Espace Magnum vous aidera également pour votre événement : réflexion, conception, mise en place, etc.

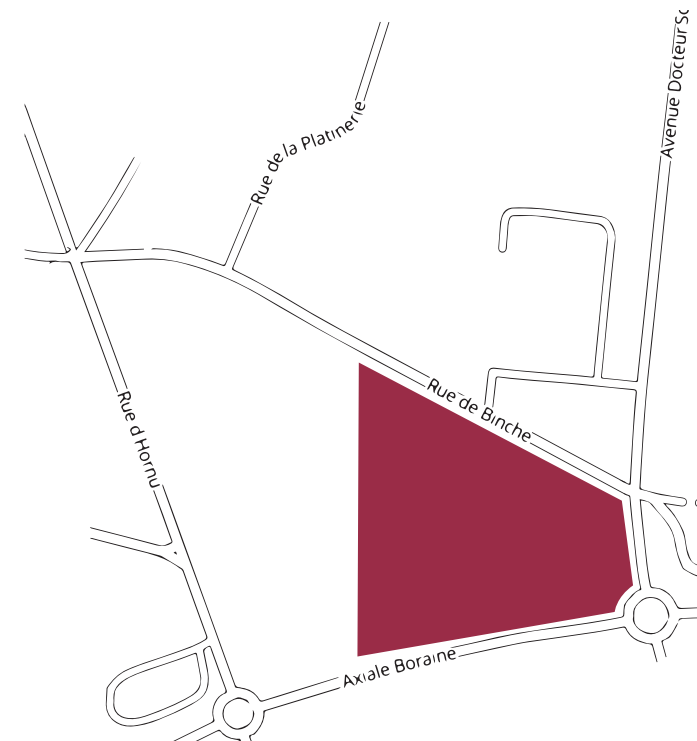
Un conseil stratégique, une aide technique, un service « clé en main » (invitations, lieu,

accueil, logistique, technique, catering, billetterie, etc.).

En bref, l'Espace Magnum accueille de nombreux événements :

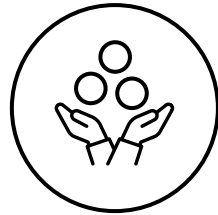
- Concerts & spectacles d'artistes de renom,
- Salons & foires destinés au grand public,
- Manifestations sportives & de loisirs,
- Conférences & débats animés,
- Événements professionnels et de collectivités.

En optimisant le travail d'équipe, au sein de l'Espace Magnum, nous ferons de votre événement un moyen efficace de promouvoir et développer votre structure quelle qu'elle soit.



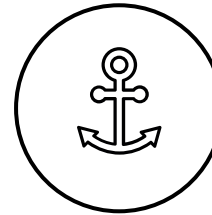
NOS VALEURS

Notre ADN repose sur les valeurs suivantes :



L'INCLUSION

Nous sommes ouverts à tous et pour tous. Cela nous tient à cœur de pouvoir proposer nos services adaptés aux enfants, aux adultes, aux personnes en difficultés, aux seniors, etc. La différence ne doit pas empêcher l'accès à la culture et au sport.



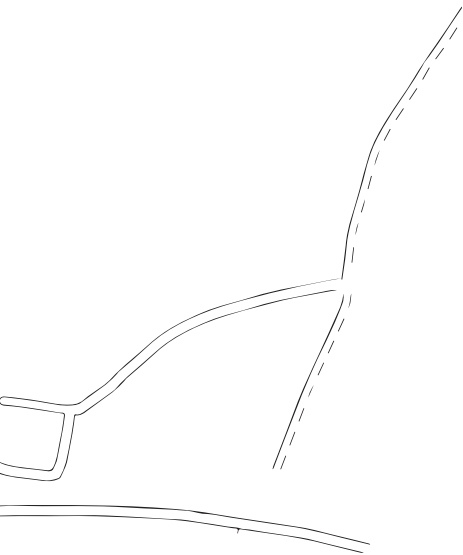
L'ANCRAGE LOCAL

Nous nous engageons dans la vie économique, sociale, artistique et culturelle de la région. Il est important pour nous de représenter notre région ainsi que de valoriser son patrimoine culturel local.



PARTICIPATION CITOYENNE :

Nous privilégions et aidons les acteurs locaux et communaux de la région. Nous collaborons avec de nombreux clubs, associations et structures locales et nous les soutenons dès que possible.



CHAMPS DES POSSIBLES



ÉVÉNEMENTIEL

- Salon à thème
- Foire
- Exposition
- Conférence
- Cirque
- Soirée à thème
- Autres événements
- ...



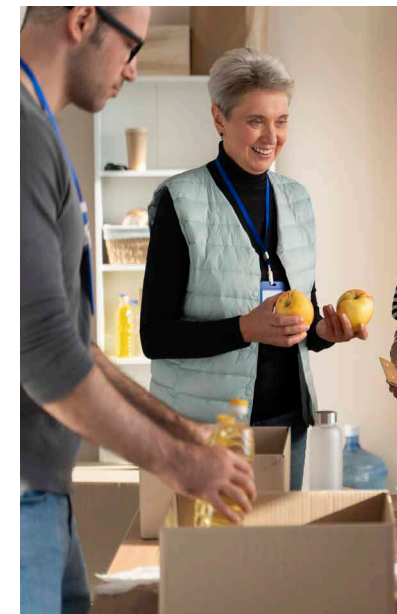
BUSINESS

- Conférence
- Séminaire
- Formation
- Présentation de produit
- Family Day
- Repas d'entreprise
- Team building
- ...



FAMILLE

- Stage Roller
- Stage Vélo
- Ecole de roller & velo
- Exposition
- Ateliers créatifs
- Événements interactifs
- ...



CITOYEN

- Événements pour les citoyens
- Événements pour différents publics : seniors, enfants, etc.
- Foire commerciale
- ...



MODULARITÉ

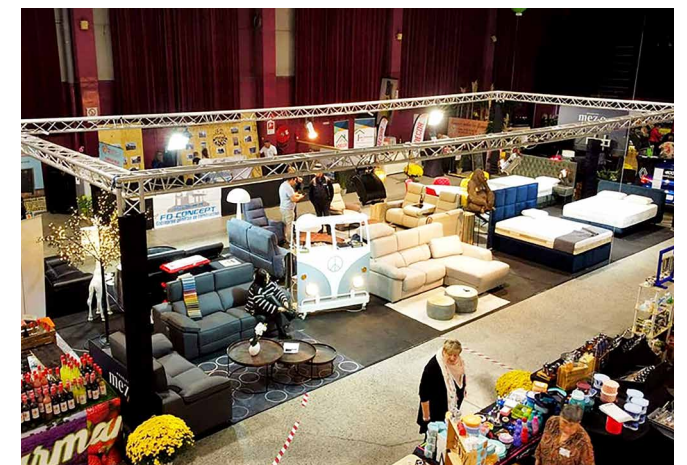
La force et la particularité de l'Espace Magnum réside dans sa modularité.

En effet, tous les espaces peuvent être modulés et loués de manière distincte ou simultanée :

- La salle dans son entièreté (3/3)
- La salle à 2/3 de sa capacité
- La salle à 1/3 de sa capacité
- L'espace cafétaria
- Le parking

Ainsi, un événement peut se dérouler uniquement sur le parking pour une activité extérieure ou la cafétaria peut être louée pour une manifestation intimiste pour une présentation ou une réunion.

Tout est à la carte et tout est imaginable. Nous sommes là pour vous conseiller et vous aiguiller vers les meilleures configurations possibles.

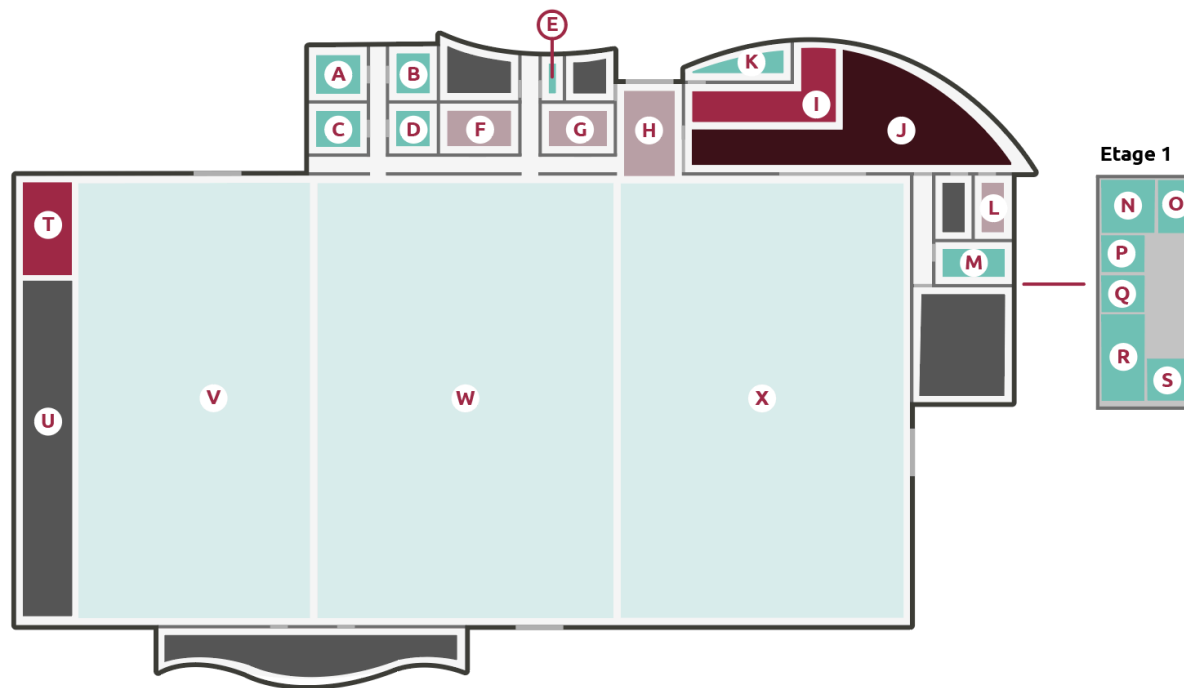


GÉNÉRALITÉS

Selon que la location soit complète ou partielle, plusieurs configurations sont possibles afin que les espaces s'adaptent à votre événement.

Pour l'organisation de spectacles et/ou de concerts, un minimum de 2 tiers est requis (l'espace scénique prenant une grande partie du 1^{er} tiers).





Légende

 Espace bar	 Espace privatif
 Espace cafétéria	 Espace événement
 Espace public	 Espace non accessible
 Mur	 Portes

Légende

A - B - C - D - E	Vestiaire
F - G - L	Toilettes
H	Entrée principale
I - T	Bar
J	Cafétéria
K	Espace Stockage
M	Hall loge
N - R - S	Loge
O	Cuisine (usage privé)
P - Q	Sanitaires
U	Gradin télescopique
V	3 ^{ème} Tiers
W	2 ^{ème} Tiers
X	1 ^{er} Tiers

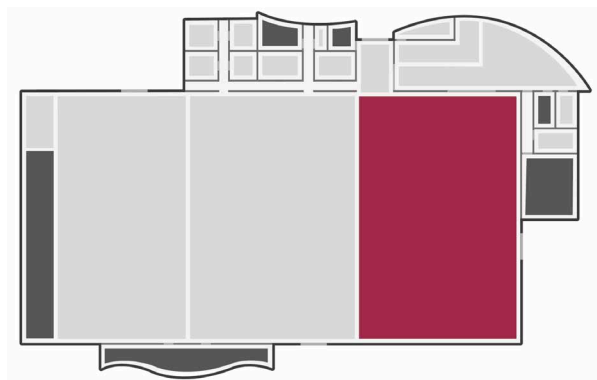
Grâce à son infrastructure moderne de 2.600 m² et à sa modularité, l'Espace Magnum séduit par sa facilité d'adaptation à tous types d'événements et à toutes configurations possibles.

Ses annexes, son mobilier et ses loges sont des atouts qui différencient l'Espace Magnum à ses concurrents.






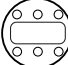
Nous sommes à votre disposition pour vous conseiller au mieux quant à la superficie nécessaire et aux mobiliers adéquats par rapport à votre projet.

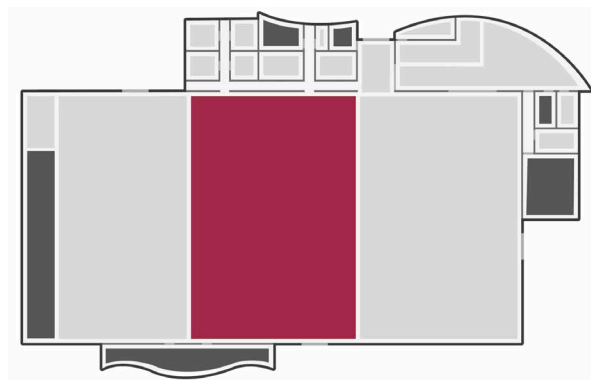
A l'Espace Magnum, tout est possible !

LES ESPACES






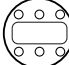


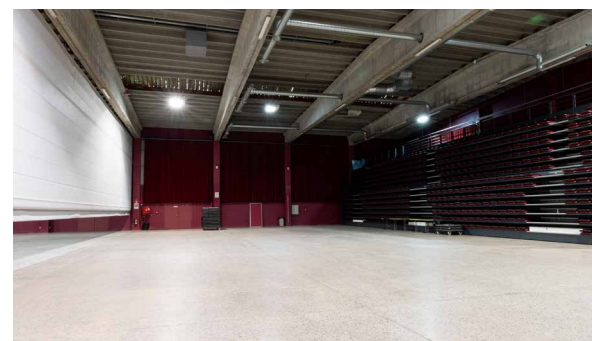
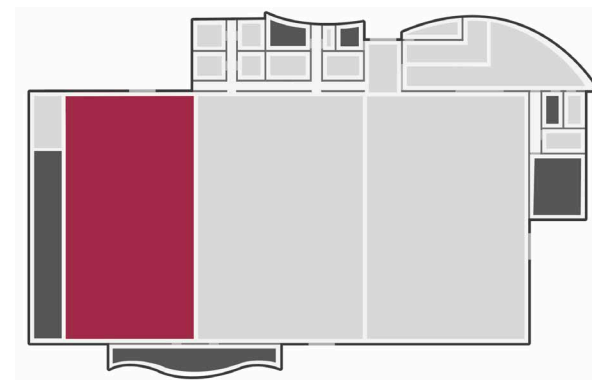
1^{ER} TIERS

 809,6 m² 23,00 x 35,20 m	 7,1m hauteur
 735 place debout	 385 place assise
 / place gradin	 65 table 6 places






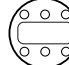


2^{ÈME} TIERS

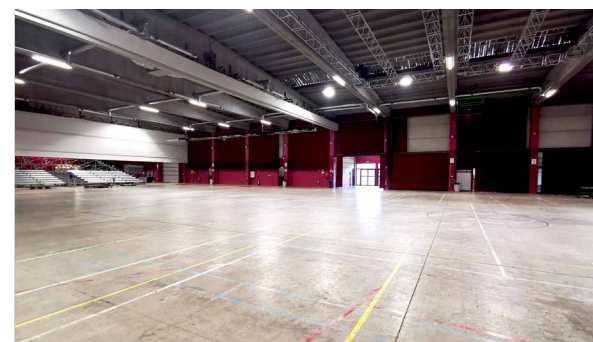
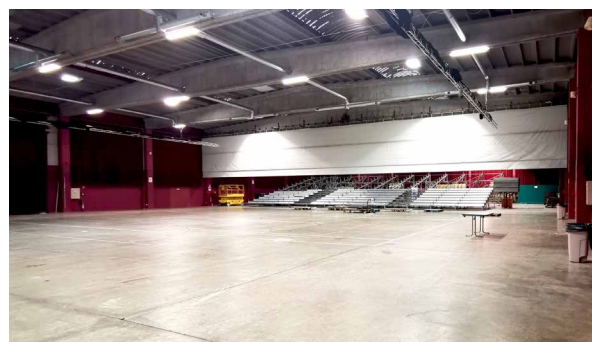
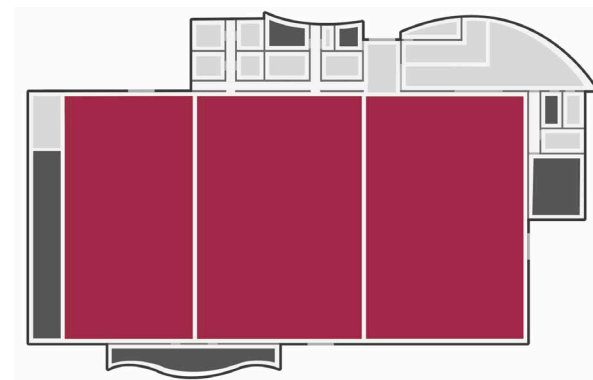
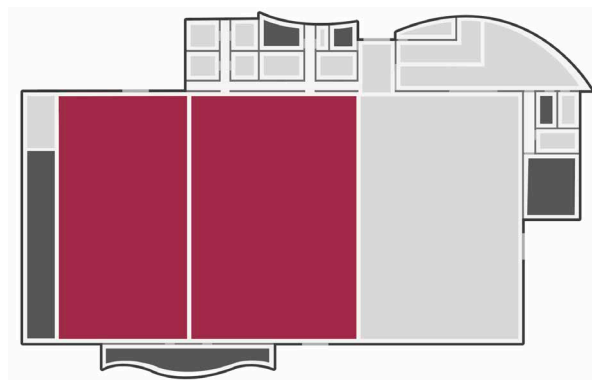
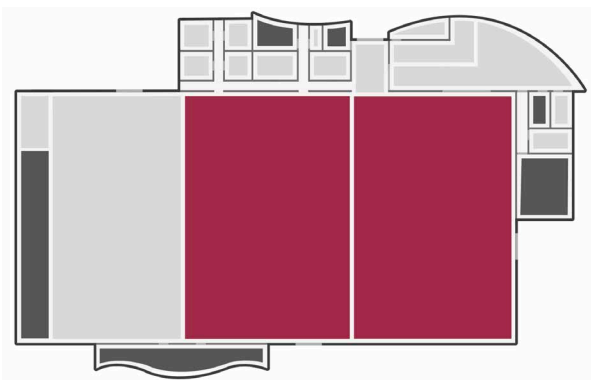
 844,8 m² 24,00 x 35,20 m	 7,1m hauteur
 765 place debout	 400 place assise
 / place gradin	 65 table 6 places








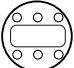
3^{ÈME} TIERS

 554 m² 15,75 x 35,20 m	 7,1m hauteur
 500 place debout	 265 place assise
 / place gradin	 45 table 6 places






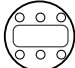
LES POSSIBILITÉS








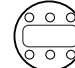
1^{ER} + 2^{ÈME} TIERS

	1.654,4 m ² 47 x 35,20 m		7,1m hauteur
	1.400 place debout		785 place assise
	/ place gradin		130 table 6 places

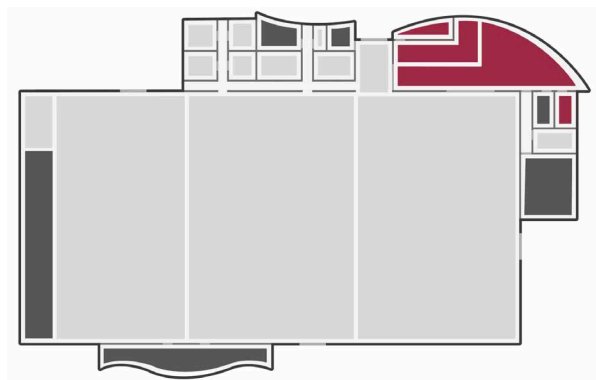
2^{ÈME} + 3^{ÈME} TIERS

	1.398,8 m ² 39,75 x 35,20 m		7,1m hauteur
	1.300 place debout		670 place assise
	535 place gradin		110 table 6 places

1^{ER} + 2^{ÈME} + 3^{ÈME} TIERS

	2.208,8 m ² 15,75 x 35,20 m		7,1m hauteur
	2.000 place debout		1.050 place assise
	535 place gradin		175 table 6 places

LES ANNEXES



CAFÉTARIA (BAR 1)



200 m²
25 x 8 m



4 m
hauteur



180
place debout



95
place assise

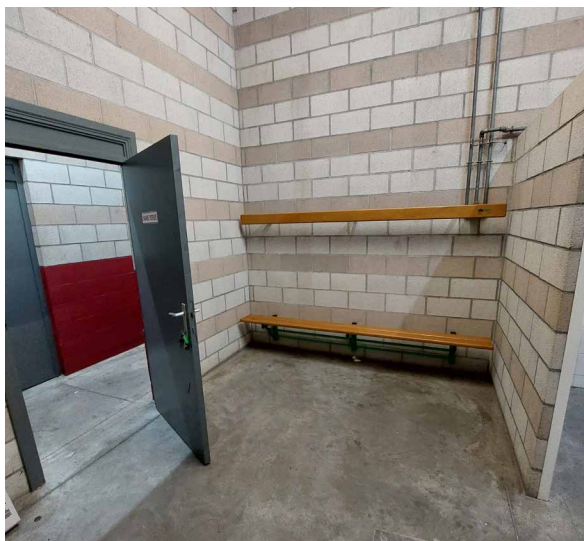
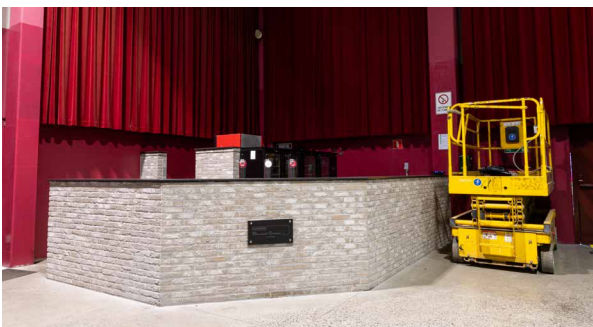
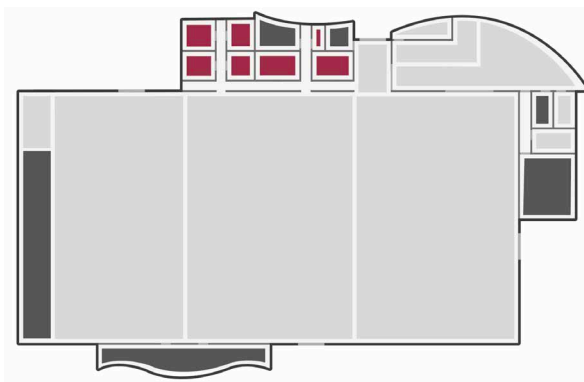
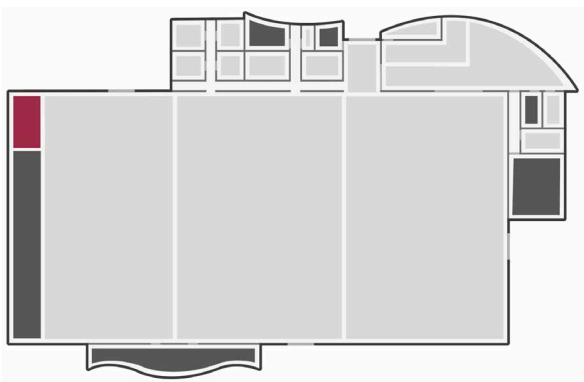


15
table 6 places



Vous pouvez louer l'espace cafétaria de manière autonome dans le cadre de réunion, formation, etc. L'espace Cafétaria se clôt et est munie de matériel de projection et de mobilier. Catering possible également (libre choix traiteur).

- Sanitaires : 1
- Réserve : 1
- Frigo : 9
- Pompe à bière : 3
- Eviers : 2



BAR 3^{ÈME} TIERS (BAR 2)



55 m²
13,7 x 4 m



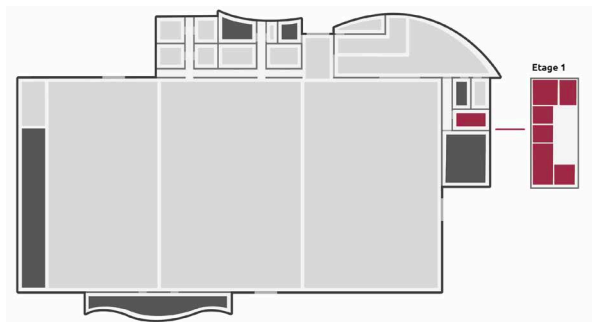
7,1 m
hauteur

- Frigo : 5
- Pompe à bière : 3
- Eviers : 2

VESTIAIRES

- Nombre de vestiaires : 4
(douches comprises)
- Sanitaires : 2

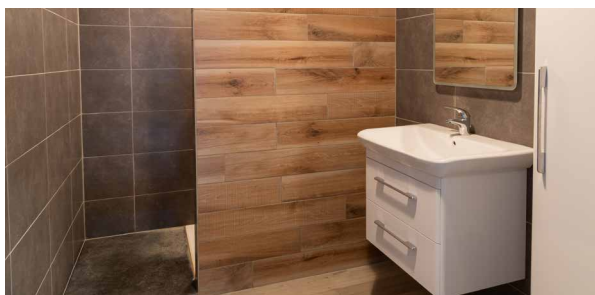




ESPACE PRIVATIF

A l'étage, l'Espace Magnum dispose d'une espace privatif pour les artistes, comprenant :

- Un hall d'accueil
- Loge d'artiste : 3
- Cuisine : 1
- Sanitaire : 1
- Salle de bain : 1 (douche)
- Accès direct vers le parking (pour une entrée plus discrète)



LOGE 1



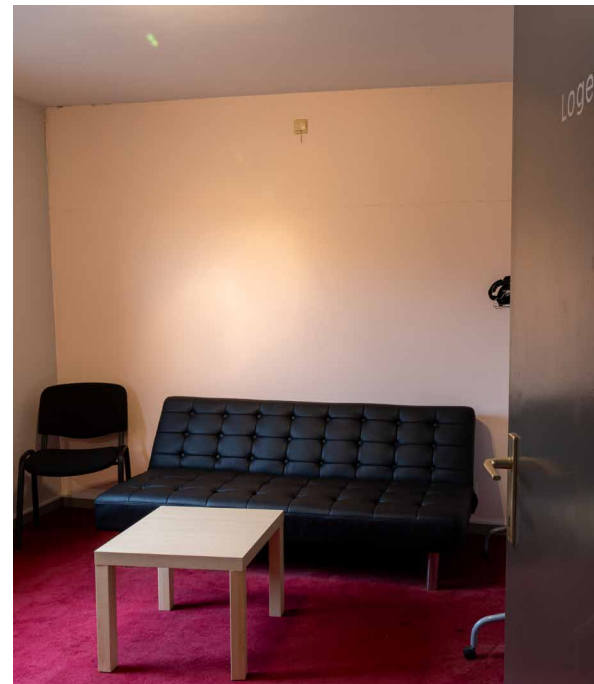
12,9 m²
3,8 x 3,4 m



2,5 m
hauteur

Loge d'artiste :

- Superficie : 12,9 m²
- Place assise : 5
- Espace maquillage : 1
- Portant : 1
- Miroir : 2



LOGE 2



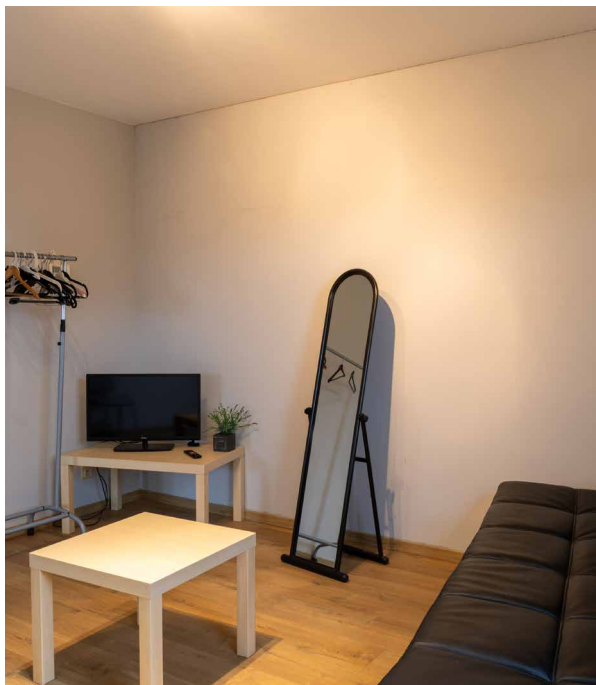
12,8 m²
3,2 x 4 m



2,5 m
hauteur

Loge d'artiste :

- Superficie : 12,8 m²
- Place assise : 6
- Espace maquillage : 1
- Portant : 1
- Miroir : 1



LOGE 3



14,8 m²
3,9 x 3,8



2,5 m
hauteur

Loge d'artiste

- **Superficie** : 14,8 m²
- **Place assise** : 4
- **Portant** : 1
- **Frigo** : 1
- **Tv** : 1
- **Miroir** : 1



CUISINE



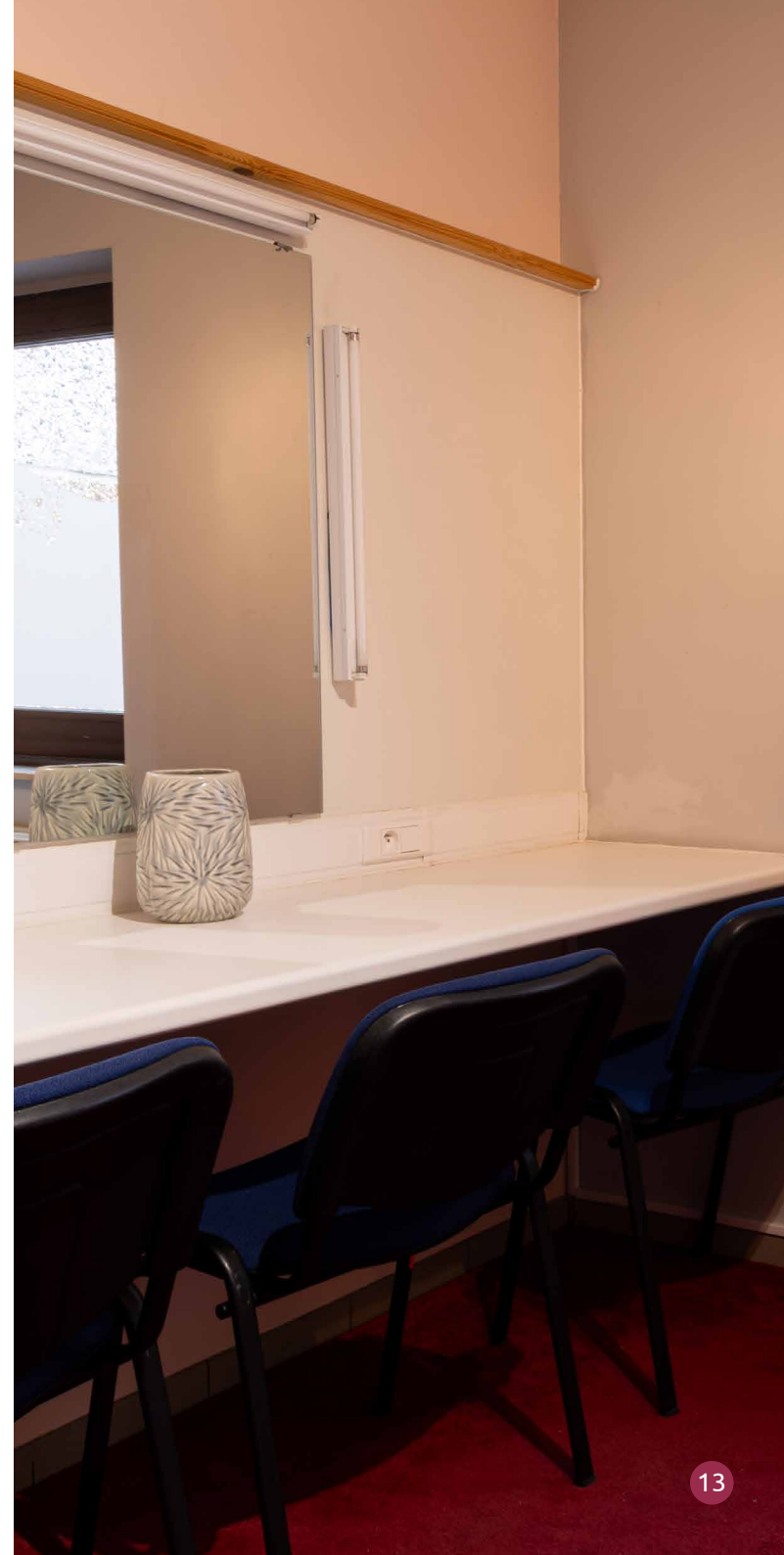
22,6 m²
3,9 x 5,8





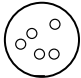

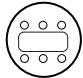
2,5 m
hauteur

Cuisine & coin détente

- **Superficie** : 22,6 m²
- **Place assise** : 8
- **Table** : 2
- **Portant** : 1
- **Cuisine équipée** : micro-onde, four, taques de cuisson, frigo,



RÉSUMÉ

					
1^{ER} TIERS	809,6 m ² 23,00 x 35,20 m	7.12 m	735 place debout	385 place assise	65 table 6 places
2^{ÈME} TIERS	844,8 m ² 24,00 x 35,20 m	7.12 m	765 place debout	400 place assise	65 table 6 places
3^{ÈME} TIERS	554 m ² 15,75 x 35,20 m	7.12 m	500 place debout	265 place assise	45 table 6 places
1^{ER}+2^{ÈME} TIERS	1654,4 m ² 47,00 x 35,20 m	7.12 m	1.400 place debout	785 place assise	130 table 6 places
2^{ÈME}+3^{ÈME} TIERS	1398,8 m ² 39,75 x 35,20 m	7.12 m	1.300 place debout	670 place assise	110 table 6 places
1^{ER}+2^{ÈME}+3^{ÈME} TIERS	2.208,8 m ² 62,75 x 35,20 m	7.12 m	2.000 place debout	2.000 place assise	175 table 6 places
CAFÉTARIA	400 m ² 50,00 x 8,00m	4 m ²	180 place debout	95 place assise	15 table 6 places

Options possibles :

- Cafétaria
- Bar 2
- Espace privatif (loges)
- Vestiaires
- Espace stockage
- Gradin télescopique (535 places)
- Espace scénique
-





MOBILIER



CHAISE 1

Qt : 520 pièces
Plastique blanc



CHAISE 2

Qt : 775 pièces
Metal bleu



CHAISE 3

Qt : 390 pièces
Tissu bleu



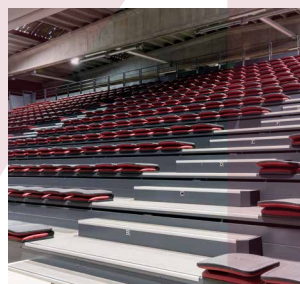
CHAISE 4

Qt : 60 pièces
Tissu rouge



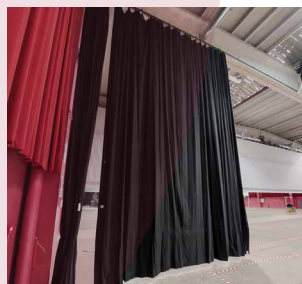
TABLE

Qt : 75 pièces
80 x 120 cm / pièce



GRADIN

Qt : 1 pièce
535 place assise



PENDRILLON

Qt : 10 pièces
3 x 6 m / pièce



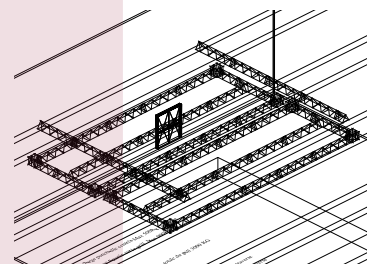
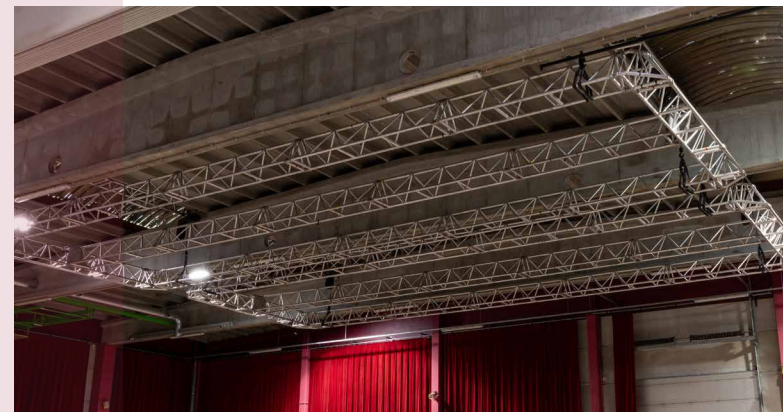
PRATICABLE

Qt : 10 pièces
1 x 2 m / pièce



PANNEAU

Qt : 12 pièces
3 volets



GRILL STACCO



165 m²
14 x 11,9m



7m max
(ajustable)

- Motorisé sur **4 moteurs**
- **Traverse** amovible : 2
- Charge admissible répartie
- **Accroche** pont de face : 2 (moteur & pont non-fournis)



SCÈNE STACCO

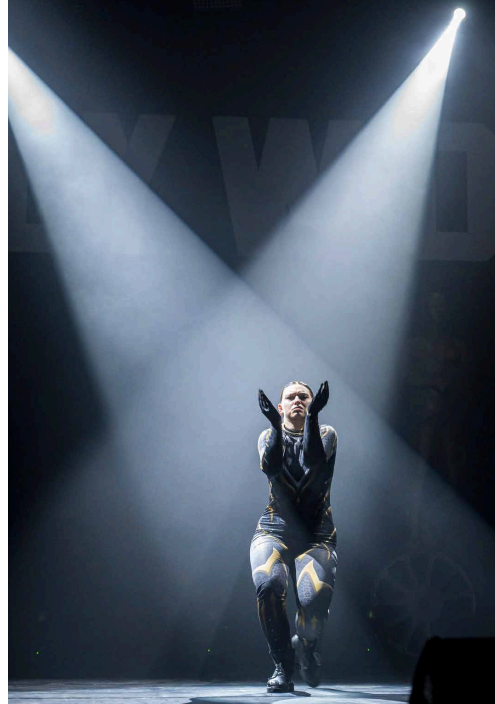


220 m²
12,2 x 17,8m



1,2 m
hauteur au sol

- Hauteur sous grill : 5 m
- Ouverture de scène : 14 m
- Garde-corps
- Fond & rideaux de scène en molleton noir
- Escalier amovible : 2



ÉNERGIES

- Coffret général max 600 A : 1
- Coffret supplémentaire : 6
- Circuit 16 A mono : 6
- Circuit 32 A tri : 1



SONORISATION

- 1 coffret son
- Possibilité d'accroche de cluster de son
- Matériel disponible :
 - 1 x préampli 6 canaux
 - 3 x module récepteur antenne
 - 1 x lecteur 5 CD
 - 1 x ampli 100 W
 - 3 x ampli 200 W
 - 1 x panneau sélecteur
 - 32 x projecteur son 20 W
 - 3 x microphone sans fil

LUMIÈRES

- 2 coffrets éclairage
- Espace poursuite disponible en haut du gradin : 2 x 2 m



PARKINGS



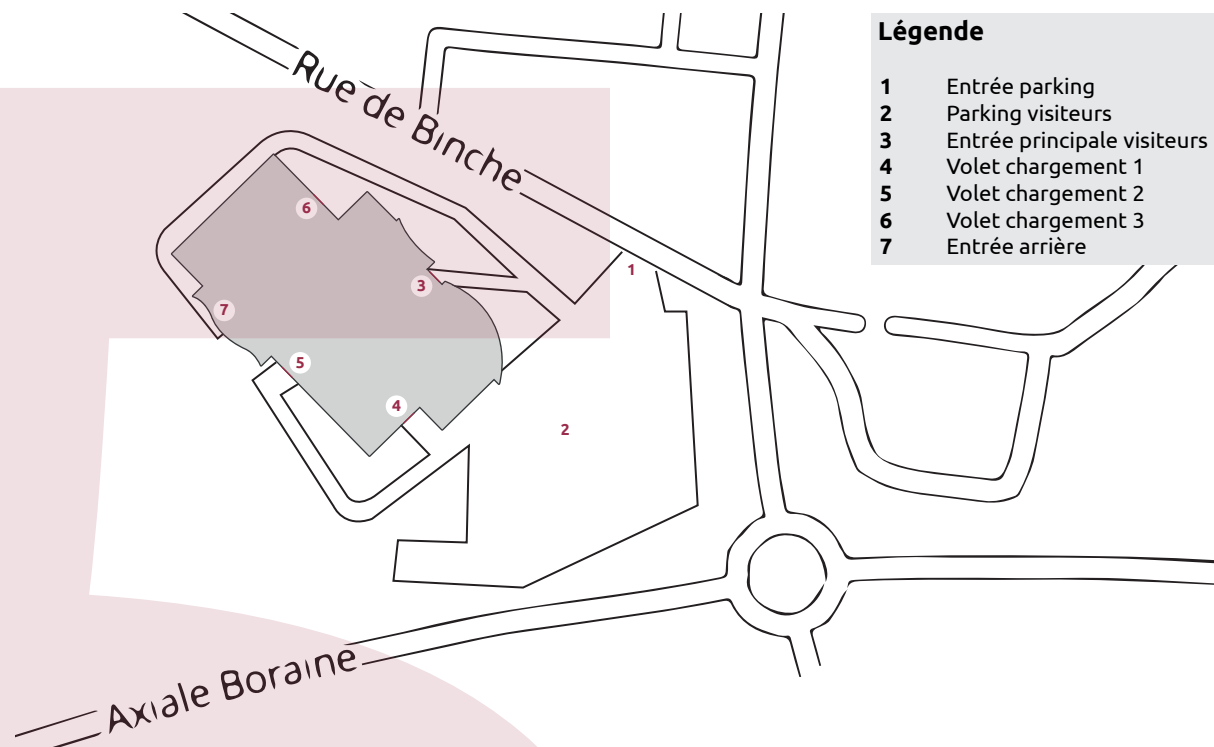
300
places de parking

Notre parking est grand et permet d'accueillir grand nombre de véhicules.

Les abords de l'Espace Magnum permettent d'augmenter la capacité de parking.

Lors de votre événement le parking doit être sécurisé par vos soins.

- **Accès via la Rue de Binche (1)**
- **Accesible à tous les types de véhicules :** autant les camions pour décharger du matériel que les tour-bus. L'accès à ces deux types de véhicules se fait durant la nuit.



ACCÈS

L'accès à l'Espace Magnum se fait via l'entrée principale (1) et un peu plus haut sur la rue de Binche via une entrée secondaire qui donne au volet chargement 3 (6).

Il y a également :

- **Un accès adapté aux PMR (3)**
- **Une zone dépose-minute** par bus est possible en face de l'entrée principale visiteurs (jusqu'en haut de celle-ci).



CHARGEMENT

VOLET 1

Hauteur de 4m

- **Accès via le parking (2)**, possibilité d'ouvrir le volet 1 et de rentrer avec les véhicules dans la salle.
- **Accès dans le 1^{er} tiers de la salle.**
- **Aucune** rampe de chargement n'est fournie (à prévoir par le locataire).

VOLET 2

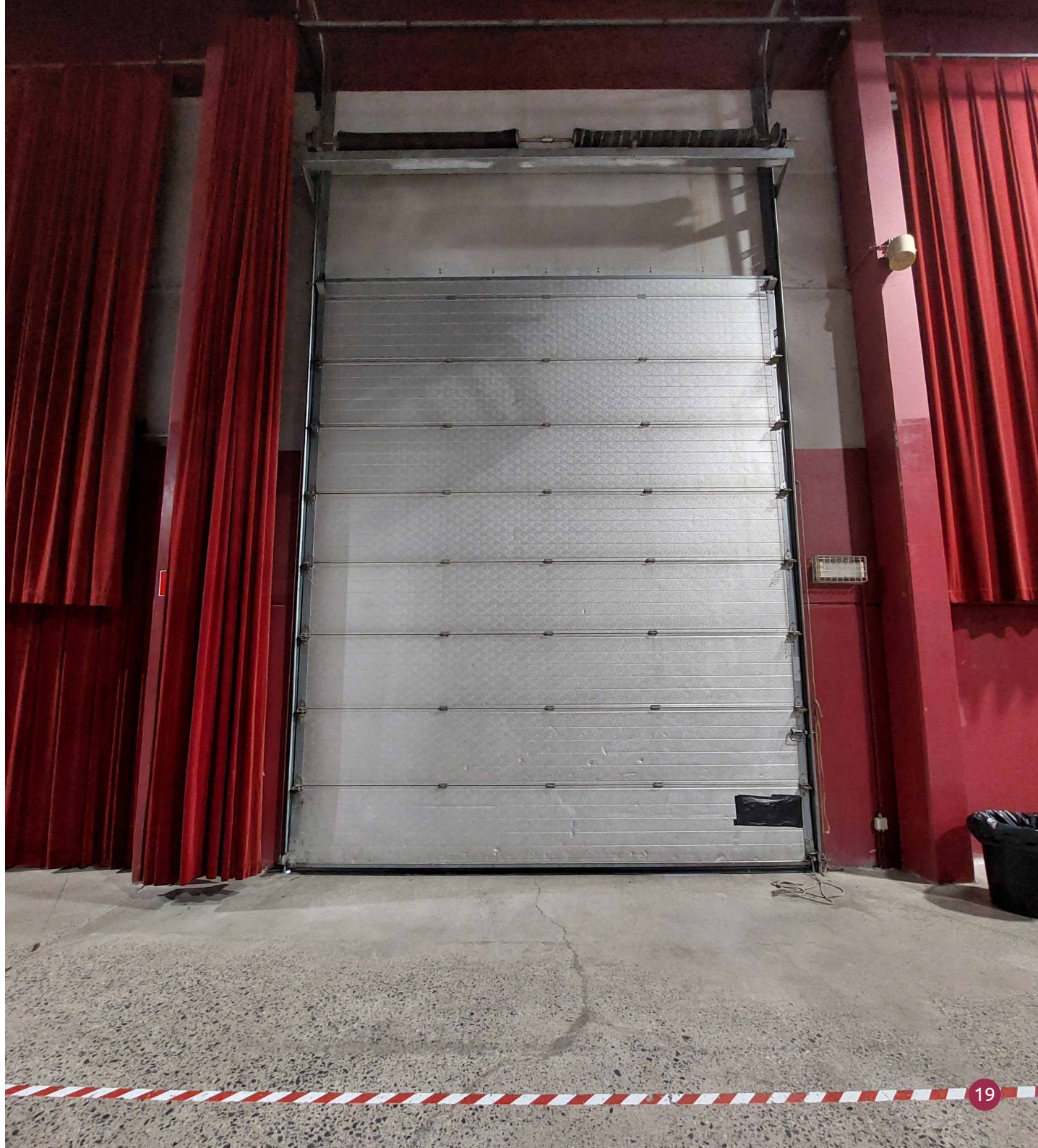
Hauteur de 4m

- **Accès via le parking**, possibilité d'ouvrir le volet 2 et de rentrer avec les véhicules dans la salle.
- **Accès dans le 2^{ème} tiers de la salle.**
- **Aucune** rampe de chargement n'est fournie

VOLET 3

Hauteur de 4m

- **Accès via le parking et l'entrée secondaire**, possibilité d'ouvrir le volet 3 et de rentrer avec les véhicules dans la salle.
- **Accès dans le 3^{ème} tiers de la salle.**
- **Aucune** rampe de chargement n'est fournie



INCLUS

- Un **contenaire** de 90 litres.
- **Parking** de 300 places
- **Assistance technique** (interne) :
 - Raccordement eau & électricité
 - Manutention (équipe d'ouvriers)
 - Décharment de matériel
- **Gardiennage (jour)**

OBLIGATOIRES

- Participation à notre **assurance**.
- Nettoyage final (celui-ci ne comprend que le nettoyage des sols, la salle devra être remise exempte de tous déchets et/ou tout autre matériel)
- Service de **sécurité intérieur**
- Service de **sécurité extérieur**



OPTIONNELS

- Service de **nettoyage journalier**
- Pour les contrats spectacles :**
- Mise à disposition de **personnel** :
 - Hôtesses
 - Serveurs
 - **Surveillance parking**
 - Service de **sécurité**
 - **Poste de soins**
 - **Gestion de la brasserie / catering**
 - **Billetterie** :
 - via la plateforme **Utick**
 - Au guichet : Rue du Pont d'Arcole 12A
7340 Colfontaine
 - Horaires : Lundi-jeudi : 9h00 - 16h45
Vendredi : 9h00 - 14h45
 - Par téléphone 065 88 74 74

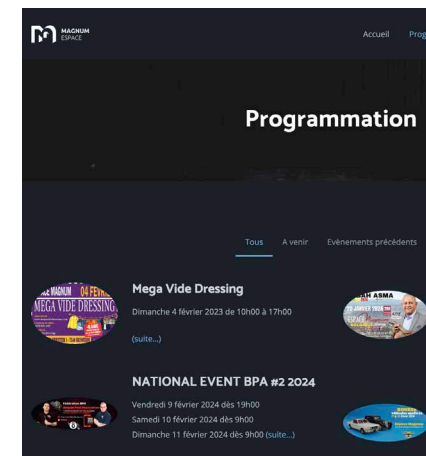
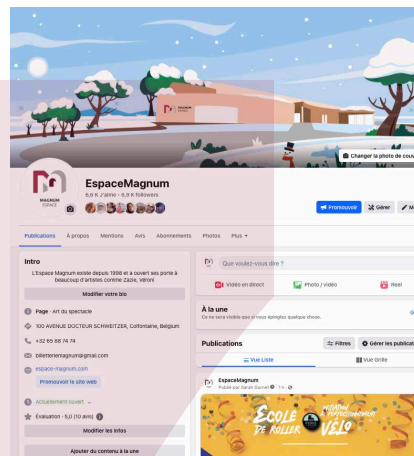
La salle dispose d'un certain nombre de places spécialement réservées pour les PMR et leurs accompagnateurs. Afin de garantir ces places, la réservation doit impérativement se faire par téléphone.





DIGITAL

- Page **Facebook Espace Magnum** (6569 fans)
 - Publication reprenant votre événement
 - Partage de vos publications
- **Site web Espace Magnum :**
 - Banner page d'accueil
 - Page Programmation
 - Description de l'événement



PRINT

- **2 Bâches** positionnées sur les abords du terrain (6 x 1,2 m).
- **Affichage dans les valves** à l'entrée de l'Espace Magnum.
- Possibilité de positionner un visuel de signalétique à l'entrée visiteurs.



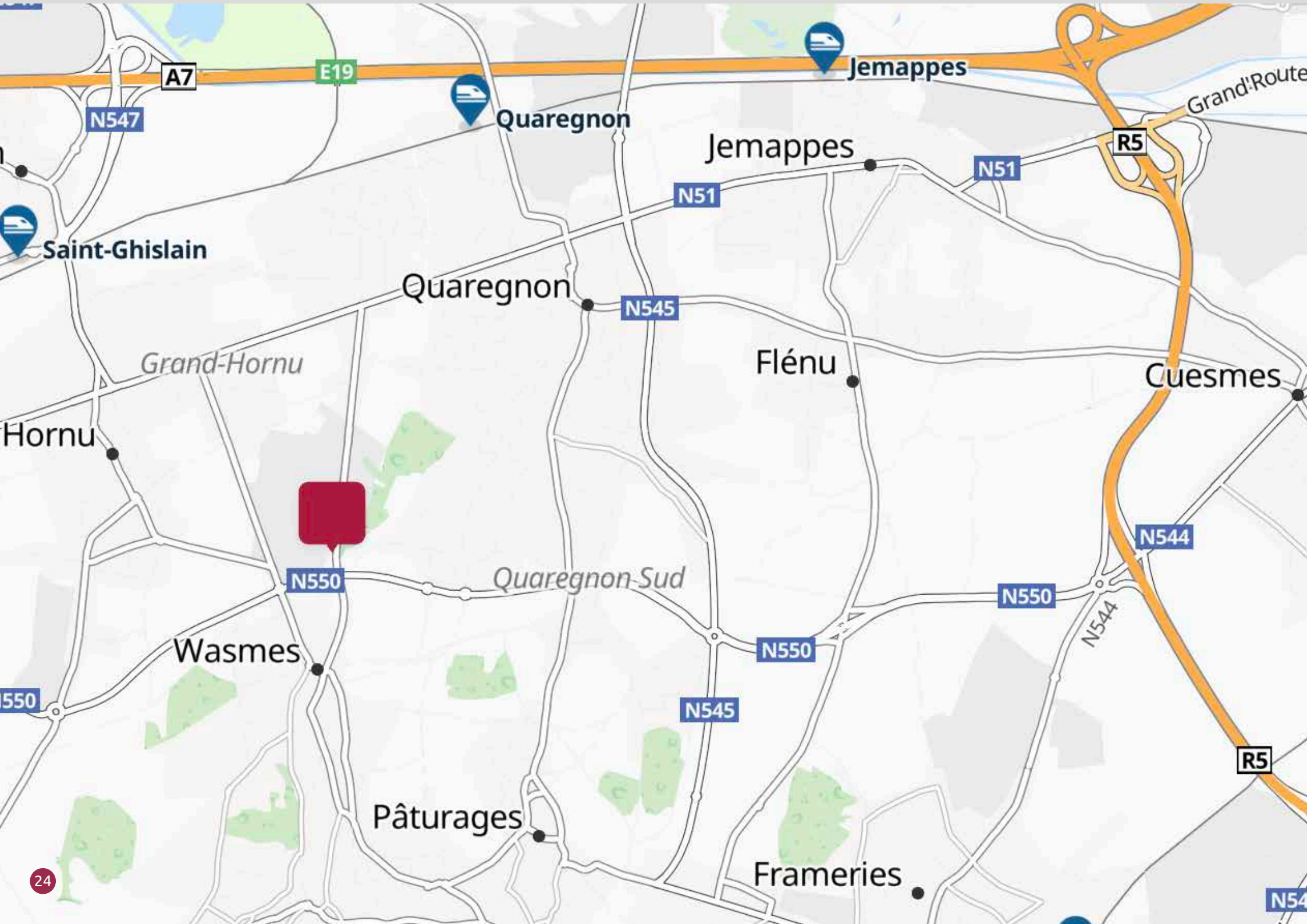
PRESSE

- Encard dans le billet communal de la commune de Colfontaine :





Magali Dubois Photography



A7

E19

N547

Quaregnon

Jemappes

R5

N51

Jemappes

N51

Saint-Ghislain

Quaregnon

N545

Grand-Hornu

Flénu

Cuesmes

Hornu

N550

Quaregnon-Sud

N544

Wasmes

N550

550

N550

N544

Pâturages

N545

Frameries

R5

24

N54



ORGANISER SA VISITE

ITINÉRAIRES

EN VOITURE

- **Depuis Paris :**

Prendre A1/A2 : direction Valenciennes/Bruxelles

Suivre E19 : direction Mons

Sortie 25 Saint-Ghislain

Suivre Hornu

- **Depuis Bruxelles :**

Prendre E19 : direction Mons/Paris

Sortie 24 Mons, serrer à gauche vers Jemappes

Suivre le R5

Sortie Cuesmes/Frameries

- **Depuis Lièges :**

Prendre 42 : direction Namur

Sortie à la sortie 24 Mons, serrer à gauche vers Jemappes

Suivre le R5

Sortie Cuesmes/Frameries

EN VÉLO / À PIED

- **Via le ravel : Lignes 98 du Borinage**

De Mons à Quiévrain et aux Honnelles

Le Borinage reste lié à un passé industriel prestigieux qui a fait la richesse de l'Europe. A ce titre, pas mal de petites lignes ferroviaires y ont été créées afin d'acheminer la main-d'oeuvre et le charbon. Ce sont ces lignes, transformées en RAVEL, que nous vous proposons.

TRANSPORTS EN COMMUN

- **Depuis la gare de Saint-Ghislain**

Bus 1 Direction MONS SCNB

Arrêt Hornu Chapelle

Marcher 500m

- **Depuis la gare de Mons**

Bus 1 Direction DOUR

Arrêt Hornu Chapelle

Marcher 500m

ou

Bus 7/9 DOUR TRICHERES

Arrêt Quaregnon Chemin du Tour

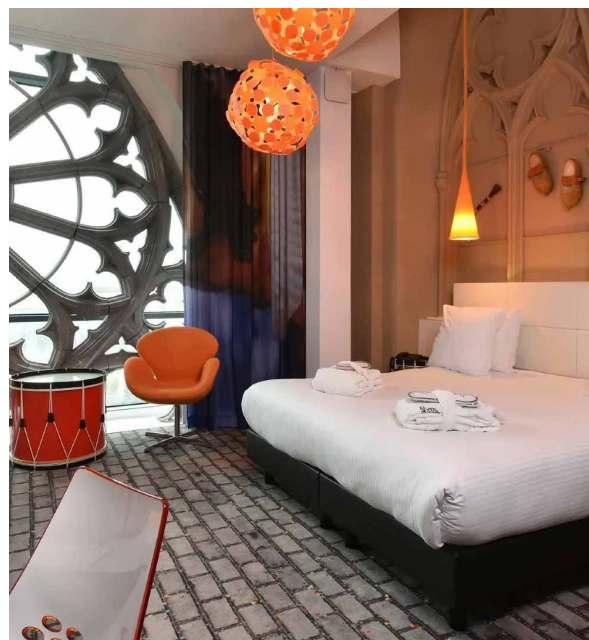
Marcher 1500m

HOTELS



HOTEL MAH

Rue de la Verrerie 5,
7330 Saint-Ghislain
+32 (0)65 70 70 50
<http://mah-hotel.com>



MARTIN'S DREAM HOTEL

Rue de la Grande Triperie 17,
7000 Mons
+32 (0)65 32 97 20
<http://www.martinshotels.com>



HOTEL VAN DER VALK CONGRES MONS

Av. Mélina Mercouri 7,
7000 Mons
+32 (0)65 39 02 07
<http://www.hotelmons.eu>

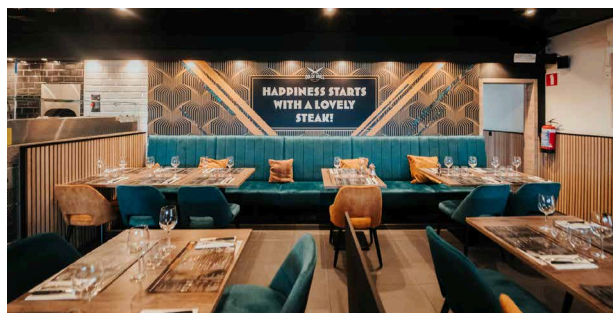
RESTAURANTS



CASA BORGHESE

Places de Wasmes, 27
7340 Colfontaine

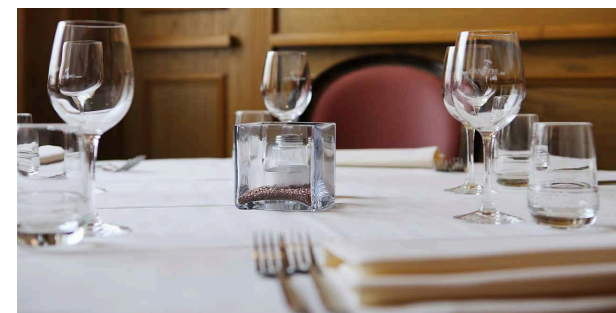
+32 (0)65 60 10 10



DOLCE GRILL

Route de Bavay, 5
7080 Frameries

+32 (0)65 66 14 00



DIMITRI

Place du Sud, 27
7390 Quaregnon

+32 (0)65 67 50 69



TOUR DU LAIT BURÉ

Rue belle Maison, 1
7340 Colfontaine

+32 (0)65 75 56 50



PERLE DE SHANGAI

Avenue Fénélon, 1
7340 Colfontaine

+32 (0)65 66 82 88



RIZOM

Rue Sainte-Louise, 83
7301 Hornu

+32 (0)65 61 38 76

